

FUMEX®

ASE 130



Enrouleur manuel de tuyau pour gaz d'échappement de grands véhicules immobiles dans les ateliers

L'enrouleur de tuyau ASE 130 est la solution idéale pour les travaux sur des véhicules immobiles quand un débit d'air important est nécessaire. L'enrouleur de tuyau permet aussi de libérer l'espace de travail quand l'extracteur n'est pas utilisé.

ASE 130 comporte un ressort de rappel ainsi qu'un ressort double pour une puissance de levage maximale.

La conception légère en tôle d'acier/aluminium permet un montage facile au mur ou au plafond.

L'enrouleur de tuyau est fourni en série avec un tuyau en EPDM résistant de Ø200 mm et peut être équipé de tuyaux spéciaux, par exemple un tuyau résistant à des températures plus élevées.

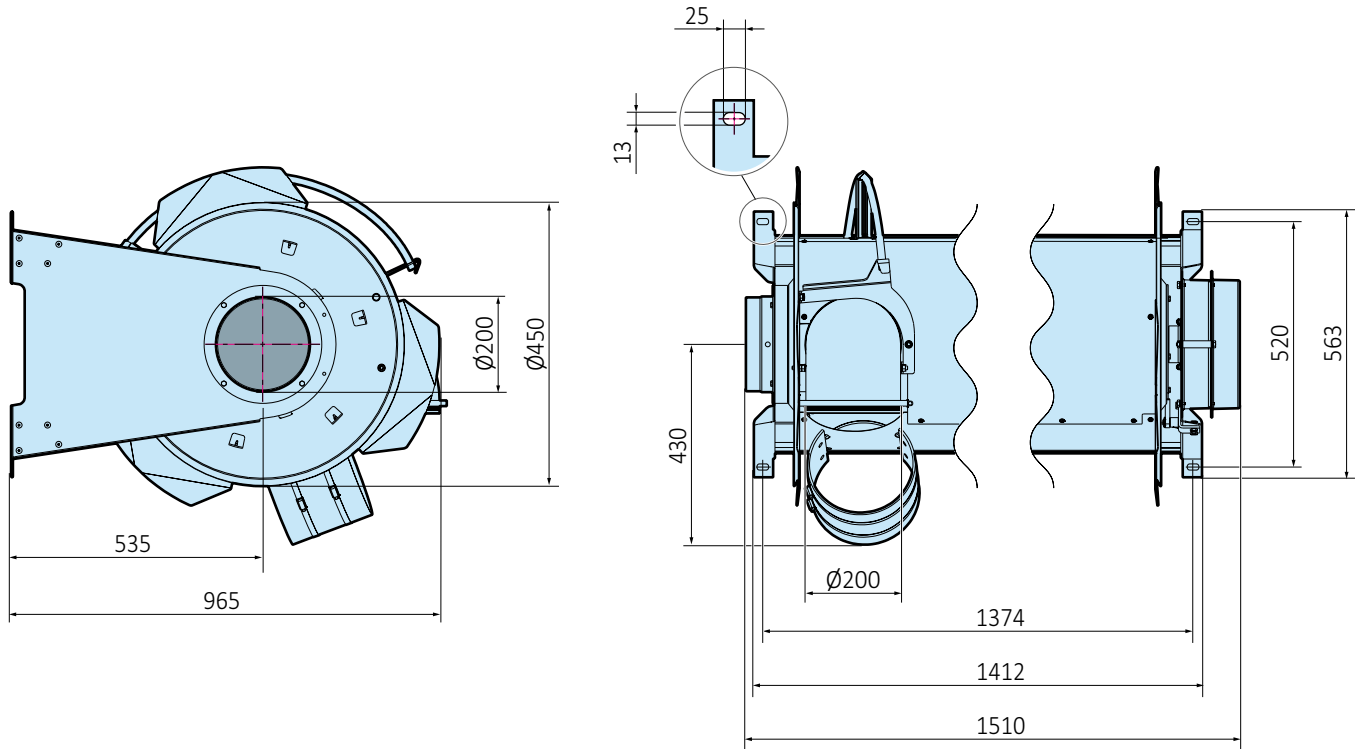
Le système d'extraction des gaz d'échappement peut être raccordé à un ventilateur séparé ou un système d'extraction central.

La gamme Fumex contient également des dispositifs d'extraction des gaz d'échappement, des ventilateurs, des filtres, des automates de commande et des équipements pour ateliers.

EXTRACTION DES GAZ D'ÉCHAPPEMENT
De purs avantages

FUMEX® ASE 130

Schéma des dimensions (mm)



Versions

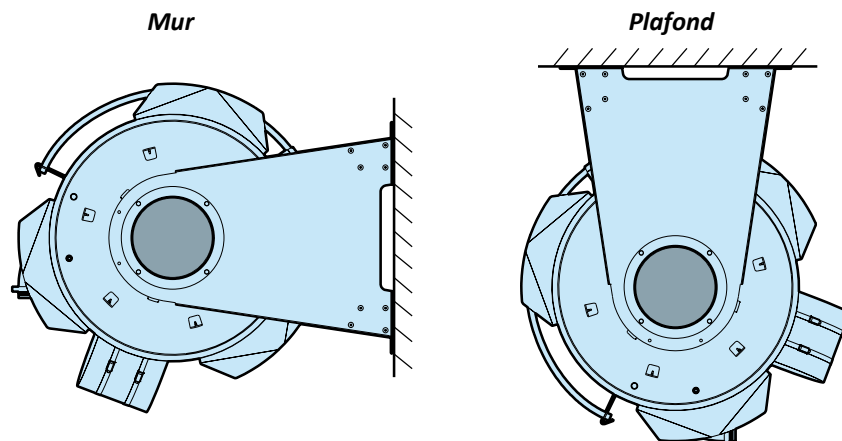
Les enrouleurs de tuyau Fumex permettent d'adapter la longueur du tuyau en fonction de la hauteur de montage prévue.

ASE 130	Ø	Longueur du tuyau	Tuyau pendant librement
Manuel	(mm)	(m)	(m)
ASE 130-200/10	200	10	-
ASE 130-200/12.5	200	12,5	1,5
ASE 130-200/15	200	15	4

Flexibilité de montage

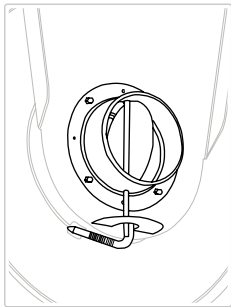
Le ressort double de ASE 130 lui confère un plus grand rayon d'action et la flexibilité du choix de la hauteur de montage, dans la mesure où le poids du tuyau ne risque pas d'affecter le ressort lors de l'enroulement.

L'enrouleur de tuyau peut être monté au mur et au plafond.





Accessoires



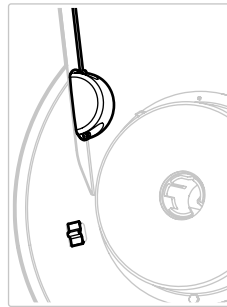
ASES 200 - Clapet mécanique automatique

Un clapet pivotant mécanique automatique monté sur l'embout. Le clapet est activé par la rotation de l'enrouleur – le clapet s'ouvre lorsque le tuyau est sorti. Le clapet se ferme lorsque le tuyau est rentré.

Un indicateur clair indique si le clapet est ouvert ou fermé.

ASES 200 est un accessoire qui permet de réaliser des économies d'énergie et peut être complété d'une commande de la pression du ventilateur afin d'augmenter encore davantage l'efficacité du système.

Convient à : ASE 130



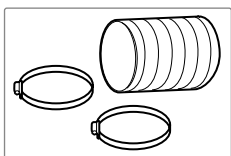
ASE 865 - Interrupteur de commande du ventilateur/ clapet électrique

Interrupteur à montage extérieur qui active la rotation de l'enrouleur. Utilisé pour le démarrage/l'arrêt automatique du ventilateur et du clapet électrique.

Pour un système complet, utilisez l'équipement de commande Fumex S 600/S 400, voir la fiche de produit séparée, Commande automatique, gaz d'échappement des véhicules.

Tension d'alimentation, max. 24 V.

Convient à : ASE/ASEM



ASL 200

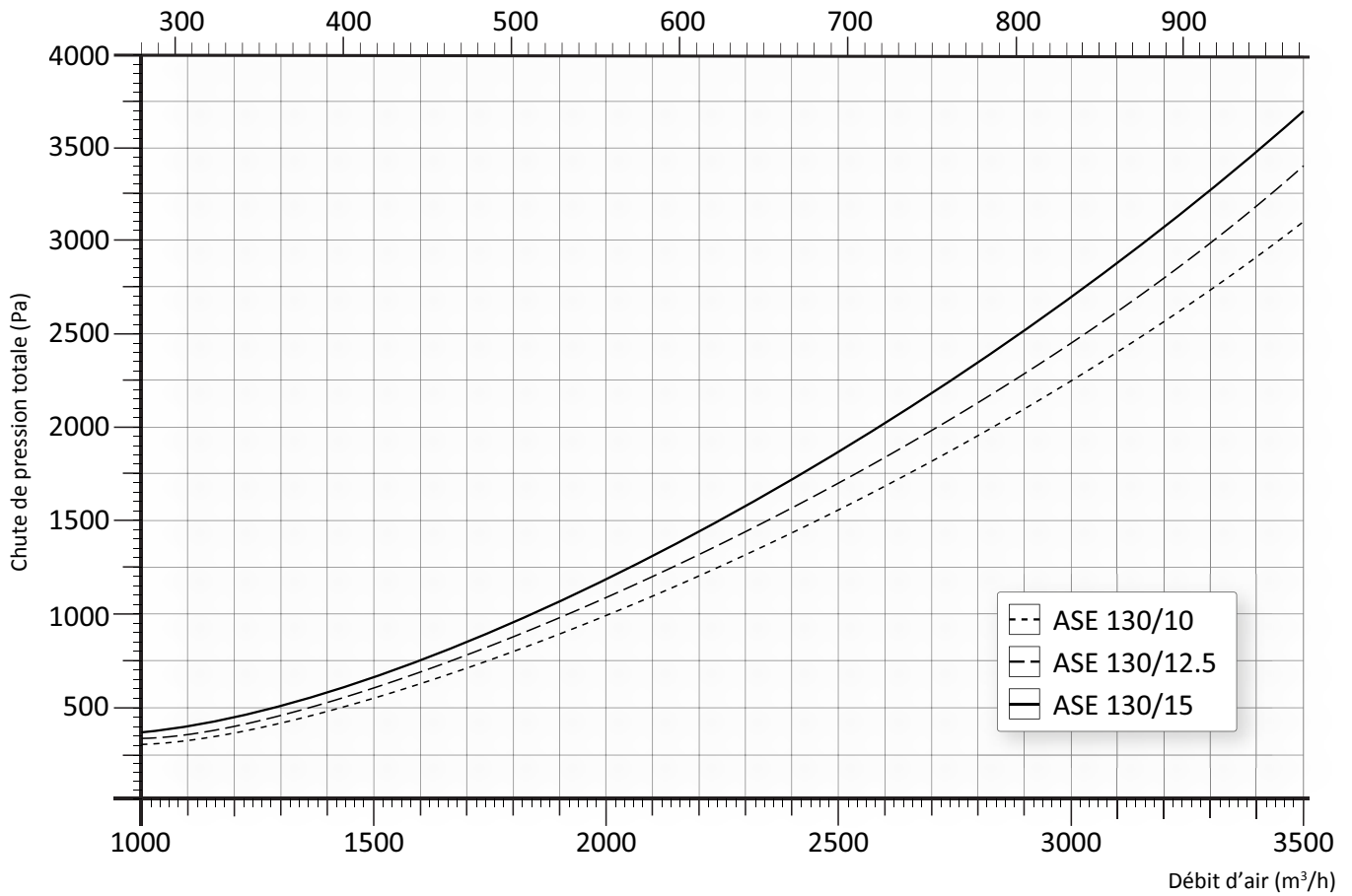
Tuyau de 0,2 m avec colliers de serrage pour le raccordement entre le raccord de l'enrouleur et le canal.

Convient à : ASE 130

Divers

- Des buses appropriées pour les enrouleurs Fumex sont disponibles sur la fiche de produit séparée, « Buses d'échappement ».
- Pour une efficacité énergétique maximale et un niveau de bruit minimal, voir la fiche produit « Automatique de commande, gaz d'échappement ».

Chute de pression (tuyau complètement sorti)



Caractéristique

Version de livraison

Complète avec tuyau de type AGX.

Traitement de surface

Parties en tôle - laquées poudre.
Parties en aluminium - anodisées.

Tuyau de type AGX

EPDM avec 2 mm spirale en acier, plage de températures -30°C – 170°C.

Ressort

Ressort spirale, acier pour ressorts DIN 1234.

Poids

ASE 130/10	77 kg
ASE 130/12.5	82 kg
ASE 130/15	87 kg